



LATVIJAS
AUTOMOBILU
FEDERĀCIJA



NO TALSĪEM
LĪDZ LIEPĀJAI

This rally
rocks!



RALLY
LIEPĀJA

TALSI • LIEPĀJA • 2020

lvrally.com

SKATĪTĀJU CEĻVEDIS
SPECTATORS GUIDE

Latvijas valsts atbalsts |
Support from State of Latvia



Izglītības un zinātnes ministrija

Rallija pilsēta | Rally City

Liepāja

Partneris | Partner



TALSU
NOVADS

Sponsorē | Sponsored by

NESTE



RAMIRENT



Atbalstītāji | Supporters

LOC

SWECON



Canon

Canon Authorized Center



www.ibserviss.lv

Ziņu portāls | News portal

DELFI

Auto nomas partneris |
Car rental partner



Organizē | Organised by



Mediju partneri | Media partners



Palīdz īstenot | In association with



LATVIJAS
AUTOMOBILU
FEDERĀCIJA

Draugi | Friends



JĀNIS PŪCE
ZVERINĀTS ADVOKĀTS

Sveicināts Rally Liepāja!

Mēs esam priecīgi, ka atkalredzamies rallijā! Šis gads ir ienesis daudz un dažādas pārmaiņas, un ikvienam no mums ir bijis jāpielāgojas un jāatrod pareizākais un drošākais veids, kā turpmāk dzīvot ikdienā. Šīs izmaiņas ir skārušas arī Rally Liepāja 2020 – mēs pūli nedosimies uz krāšņo atklāšanas ceremoniju, neuzgavilēsim ekipāžām ceremoniālā starta laikā, nevarēsīm klātienē vērot mehāniķu un komandu rosību servisa parkā, un nesveiksīm ar apskāvieniem rallija ātrākos dalībniekus uz finiša estakādes.

Bet mēs darīsim visu, lai šajos apstākļos ralliju aizvadītu droši, tādēļ aicinām, Tevi, rallija draugs – lūdzu, ievēro visus drošības noteikumus un ņem vērā ierobežojumus! Uzklausi rallija personālu un seko visiem norādījumiem! Ralliju būs iespējams aizvadīt tikai tad, ja visas tajā iesaistītās puses ievēros drošības noteikumus – esi prātīgs, uzmanī sevi un brīdini citus! Tāpat nepārkāpsim vispārējos, mums jau labi zināmos, rallija drošības noteikumus, nedrūzmēsīsimies, netaisīsim kopbildes, bet izturēsīsim atbildīgi un ievērosim drošu distanci viens no otra – lai rallijs notiktu pilnvērtīgi, un lai šī nedēļas nogale – lai gan nedaudz citādāka kā pierasts – bet ir rallija svētki visiem mums!

Rally Liepāja organizatoru komanda

Welcome to Rally Liepāja!

We are glad to see you again at our rally! This year has brought us all many changes and every one of us must adapt to the new situation and must find the right way to stay safe on our everyday journey. These changes have also impacted the 2020 edition of Rally Liepāja. We will skip the spectacular and crowded opening ceremony, we won't be cheering on the ceremonial start, we won't be able to see the mechanics doing their magic up-close in the Service Park and we won't congratulate the fastest drivers with hugs on the podium.

But we will do everything to have a safe rally, so we kindly ask you – as a fellow rally community member – please follow all of the safety instructions and restrictions. Follow the instructions of rally marshals and personnel. Only by working together and following the rules and restrictions we will be able to host this rally. Be reasonable, stay safe and take care of others! Let's all stick to the now-so-familiar rulebook – let's not crowd, let's not make group photos. Instead, let's have a safe distance from each other and be responsible towards each other, so we all can have a slightly unusual, but nevertheless a very joyful rally.

Rally Liepāja organisers team

SKATĪTĀJU DROŠĪBAS NOTEIKUMI

1. Dodoties uz skatpunktu:

Vienmēr atceries – rallijs ir dinamisks (un reizēm arī bīstams) sporta veids, kurā var notikt visneparedzamākie notikumi. Tāpēc vienmēr rūpējies par savu drošību, seko līdzi apkārt notiekošajam, un esi gatavs atbilstoši reaģēt.

Ierodoties uz ātrumposmu, novieto savu auto tā, lai tas nenobloķē ceļu – pārliecinies, ka garām varēs pabraukt ne tikai motocikli, bet arī lielāks minivens vai Neatliekamās medicīniskās palīdzības automašīna.

Pirms rallija automašīnām trasē dodas arī drošības auto, kas pārbauda ātrumposma gatavību startam, tāpēc savu skatu vietu ieņem laicīgi! 30 minūtes pirms starta nestaigā pa ātrumposmu, bet, ja nākas to šķērsot, pārliecinies, ka trase ir brīva. Un atceries – ātrumposms nav skatpunkts, uz ceļa atrasties nav droši!

Izvēloties savu skatu vietu ievēro drošības marķējumu – nekādā gadījumā to nepārvieto! Izvērtē, vai izvēlēta skatu vieta ir droša. Atceries – drošības lente nespēs apturēt automašīnu, ja tā nobrauks no ceļa!

Izturies atbildīgi pret apkārtējo vidi, atceries, ka mežs, laukmala un vai cita Tava izvēlēta skatu vieta ir kāda cita īpašums. Izturies pret to cieņpilni un atstāj tādā pašā stāvoklī, kāda tā bija, kad ieradies.

2. Ātrumposma norises laikā:

Rallija laikā pievērs uzmanību drošības norādēm, tiesnešu un citu oficiālo personu teiktajam. Ieklausies un ievēro teikto – tas viss tiek darīts tikai un vienīgi rūpēs par drošu rallija norisi – kā skatītājiem, tā arī dalībniekiem. Atceries, ka neievērojot noteikumus, ātrumposma norise var kļūt bīstama, un tā norise var tikt atcelta.

Ievēro trases marķējumu un nekādā gadījumā nestāvi vietā, kas atzīmēta "Bīstamā Zona". Ātrumposmu sagatavošana ir laikietilpīgs un pārdomāts process, kurā piedalās arī profesionāli rallija piloti. Ieklausies autosportistu teiktajā un nekādā gadījumā nestāvi zonās, kuras par bīstamām atzinuši paši autosportisti.

Tu drīkstī uzņemt foto vai video, bet dari to droši. Atceries, lai uzņemtu dinamiskus kadrus, profesionāli fotogrāfi izmanto no attāluma vadāmas fotokameras. Apdomā, vai vienas bildes dēļ ir vērts riskēt.

Ātrumposma norises laikā nezaudē modrību, nestāvi ar muguru pret rallija trasi. Kļūdas pieļauj pat profesionālākie autosportisti, un tehnisks defekts automašīnai var notikt jebkurā brīdī. Seko līdzi trasē notiekošajam, jo rallija ekipāžu auto var strauji mainīt braukšanas virzienu.

Lai gan rallija ekipāžas startē ar precīziem intervāliem, nepaļaujies uz to. Atkarībā no notikumiem trasē, šie intervāli var ielīgt, bet var notikt arī tieši pretēji – un rallija ekipāžas var pabraukt garām tieši viena aiz otra.

Atceries, rallija ekipāžas pārvietoja pa grunts ceļiem, un automašīnas uzmet gaisā ne tikai putekļus, bet arī akmeņus.

Ja ralliju apmeklē ar bērniem vai mājdzīvniekiem – Tev jāuzņemas par tiem atbildību, tāpēc nezaudē uzmanību, pieskatī savējos, un vienmēr pārliecinies, ka tie nenokļūst un atrodas drošā vietā.

3. Ātrumposma noslēgums:

Uzreiz pēc pēdējās rallija ekipāžas starta ātrumposmā dodas arī automašīna ar bākuguni un rūtota karoga uzlīmi – tā signalizē par ātrumposma noslēgšanos un atver trasi skatītājiem. Nepamet savu skatu vietu pirms šīs automašīnas pabraukšanas garām, jo jebkurā brīdī Tevi var pārsteigt kāda no rallija ekipāžām, kas turpina piedalīties sacensībās. Un atceries, pēc ātrumposma noslēguma, pa to drīkst braukt tikai ātrumposma norises virzienā.

Ejot prom no savas skatu vietas pārliecinies, ka aiz sevis neatstāj atkritumus. Esi īpaši uzmanīgs ar uguni – nekādā gadījumā neatstāj degošu vai gruzdošu ugunsgrūdu, kā arī nemet zemē nenodzētu izsmēķi.

Visbeidzot, rallijā startē profesionāli autosportisti ar Starptautiskās automobiļu federācijas vai Latvijas automobiļu federācijas izsniegtām licencēm. Pie tam – rallijs notiek pa slēgtiem ceļiem. Arī šie daudzie drošības noteikumi ir apliecinājums, ka rallijs var būt bīstams sporta veids. Tāpēc kristiski izvērtē savas auto vadīšanas prasmes un neatkāro redzēto rallijā. Atceries, ka ceļu satiksmē Tu neesi viens, un vari apdraudēt ne tikai sevi, bet arī citus.

SPECTATORS SAFETY RULES

1. When going to a spectators' area:

Always remember - rally is a dynamic (and sometimes dangerous) sport, where the unexpected can happen. Always make sure you are safe, follow what is going on around you and be ready to react accordingly.

When arriving at the special stage, place your car in a way that it does not block the road – make sure that you leave enough space for a larger minivan or an ambulance to pass by.

Before the rally cars, there are safety cars going through the stage making sure that everything is ready for the rally to start. With that in mind, remember to get to your spot in a timely manner! Do not walk on the stage 30 minutes before the start and, if you have to cross the road, make sure that the road is clear. Remember – the special stage itself is not a spectator area, being on the road is not safe!

When choosing your viewing location, obey the safety markings - do not move them under any circumstances! Assess if the chosen spot is safe. Remember - the safety markings will not stop a car that goes off the road!

Be responsible to the environment, remember that the forest, field or your other chosen viewing point belongs to someone else. Please treat it with respect and leave everything in the same condition as it was when you arrived.

2. During a live stage:

Throughout the rally, follow all the posted safety directions, as well as directions of the stage officials and other official personnel - the only reason for these is to make a safe rally for both - the spectators and competitors. Remember that not meeting these safety directions could result in stage becoming danger to run, and can result in its cancellation.

Obey the track markings and never stand in an area that is marked as ("Dangerous Area"). Preparing the special stages is a time-consuming and deliberate process, with the involvement of professional rally drivers. Listen to what they have to say and never stand in areas that they have deemed to be potentially dangerous.

You can take photos and videos, but do so safely. Remember that professional photographers get their most dynamic shots by using cameras that are controlled remotely. Think twice if it is worth to endanger yourself for a single shot.

Do not lose your focus while a stage is live - do not turn your back to the stage. Even the best racing drivers make mistakes, and a technical problem to the car can happen at any moment. Follow the action on the stage, as rally cars can change direction rapidly.

Even though rally cars start with set starting intervals, do not take them for granted. Depending on what happens on a particular stage, these intervals can be either longer or shorter – it is possible that you will see two cars coming by you at the same time.

Remember that the rally cars are driving on gravel roads, and are picking up and throwing around not just dust, but also rocks.

If you are attending the rally with children or pets, you are solely responsible for their well-being, so do not lose focus, watch those close to you and always make sure that they do not wander away and are in a safe area.

3. Conclusion of a stage:

Just after the final rally car, a safety car with flashing lights and a checkered flag sticker drives through the stage – it signals the end of a special stage and opens it to the spectators. Do not leave your spot before this car has gone past, as otherwise you can be surprised by an oncoming rally car at any point. Remember that, after the conclusion of a stage, you are only allowed to go through it in the same direction as the rally cars.

When leaving your spectating area, make sure that you have not left any garbage behind. In the summertime, be extra cautious with fire – never leave a burning or smouldering fire, and never drop a still lit cigarette on the ground.

Finally, this event is contested by professional drivers with licences issued by Latvian Automobile Federations. In addition to that, the event takes place on roads closed to the public. Also, these numerous safety precautions show that rally can be a dangerous sport. With that in mind, remember to critically evaluate your own driving skills and do not try to replicate what you have seen on the stage. Remember that you are not alone on public roads, and can potentially endanger not just yourself, but others as well.

SESTDIENA / SATURDAY, 15.08. | TALSĪ

12:20 SS1 TALSĪ / Garlene

13:20 SS2 SWECON / Andumi

15:20 SS3 SC GRUPA / Mundģciems

16:20 SS4 RAMIRENT / Strazde

SVĒTDIENA / SUNDAY, 16.08. | LIEPĀJA

10:00 SS5 LIEPĀJA / Vecpils 1

10:30 SS6 Canon Biznesa centrs-IB Serviss / Mazilmāja

11:40 SS7 SIXT Rent a car / Paplaka 1

14:40 SS8 Invest in Liepāja! / Vecpils 2

15:10 SS9 PAFBET / Tebra

16:15 SS10 NESTE / Paplaka 2



30 minūtes pirms pirmās sacensību automašīnas došanās trasē un rallija laikā – pārvietošanās pa ātrumposmu un tā šķērsošana ir aizliegta! 30 minutes before the time of the first competitive car and during the rally – it is prohibited to walk and cross the special stage.

UZMANĪBU! MOTORSPORTS VAR BŪT BĪSTAMS!

Neskatoties uz to, ka organizatori veic visus iespējamus piesardzības pasākumus, motorsportā var notikt neparedzami negadījumi. Lūdzu ņemiet vērā, ka Jūs nesat pilnu atbildību par savu drošību norises vietā!

WARNING! MOTOR SPORT CAN BE DANGEROUS!

Despite the organisers taking all reasonable precautions, unavoidable accidents can happen. In respect of this, please understand that you are present at your own risk!

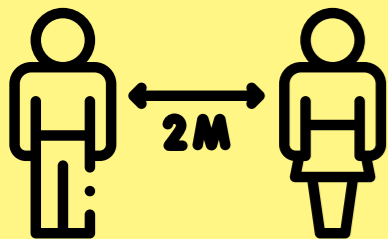
APTURI VIRUSU ar TELEFONU
STOP THE VIRUS WITH YOUR PHONE

Lejupielādē lietotni
Download the app

Lejupielādēt no
App Store

Lejupielādēt no
Google Play

LŪDZAM IEVĒROT VISUS DROŠĪBAS NOTEIKUMUS UN IEROBEŽOJUMUS! PLEASE COMPLY WITH ALL SAFETY RULES AND RESTRICTIONS!



Ievēro 2 metru distanci
Keep 2 meters distance



Dezinficē rokas
Disinfect hands



Neaiztīc savu seju
Don't touch your face



Ja norādīts, lieto sejas masku vai aizsegu
If required, use face mask or cover



NĒ – rokasspiedieniem, apskāvieniem u.c. tuvam kontaktam
NO handshakes, no hugs or other close contact



Aizsedz degunu un muti ar kabatlakatiņu vai elkoni, ja šķaudi vai klepo
Cover your mouth and nose with tissue or bent your elbow when you sneeze or cough



Paliec mājās, ja nejuties labi!
Stay home if feel unwell!

RALLY LIEPĀJA 2020 ĀTRUMPOSMU KARTES MAPS OF SPECIAL STAGES OF RALLY LIEPĀJA 2020

BIĒŠU MAIŅAS PUNKTI TICKET EXCHANGE POINTS

- 1** Liepājas Olimpiskais Centrs
Liepāja Olympic Center
Brīvības iela 39, Liepāja
Piektdiena, 14. augusts 8:00–20:30
Sestdiena, 15. augusts 9:00–19:00
Svētdiena, 16. augusts 7:00–15:00
- 2** Bebrupe
dzelzceļa pārbrauktuve pie Kandavas
57.086417, 22.801690
- 3** Talsu ATU
57.233880, 22.587785
- 4** Lauciene
57.228198, 22.746202
- 5** Svētdiena, 16. augusts 7:00–15:00
- 5** Skrunda
56.674029, 22.014652
- 6** Uz A9 autoceļa
pagrieziens uz Priekuli
56.589920, 21.578653
- 7** Aizpute
56.721011 21.594127

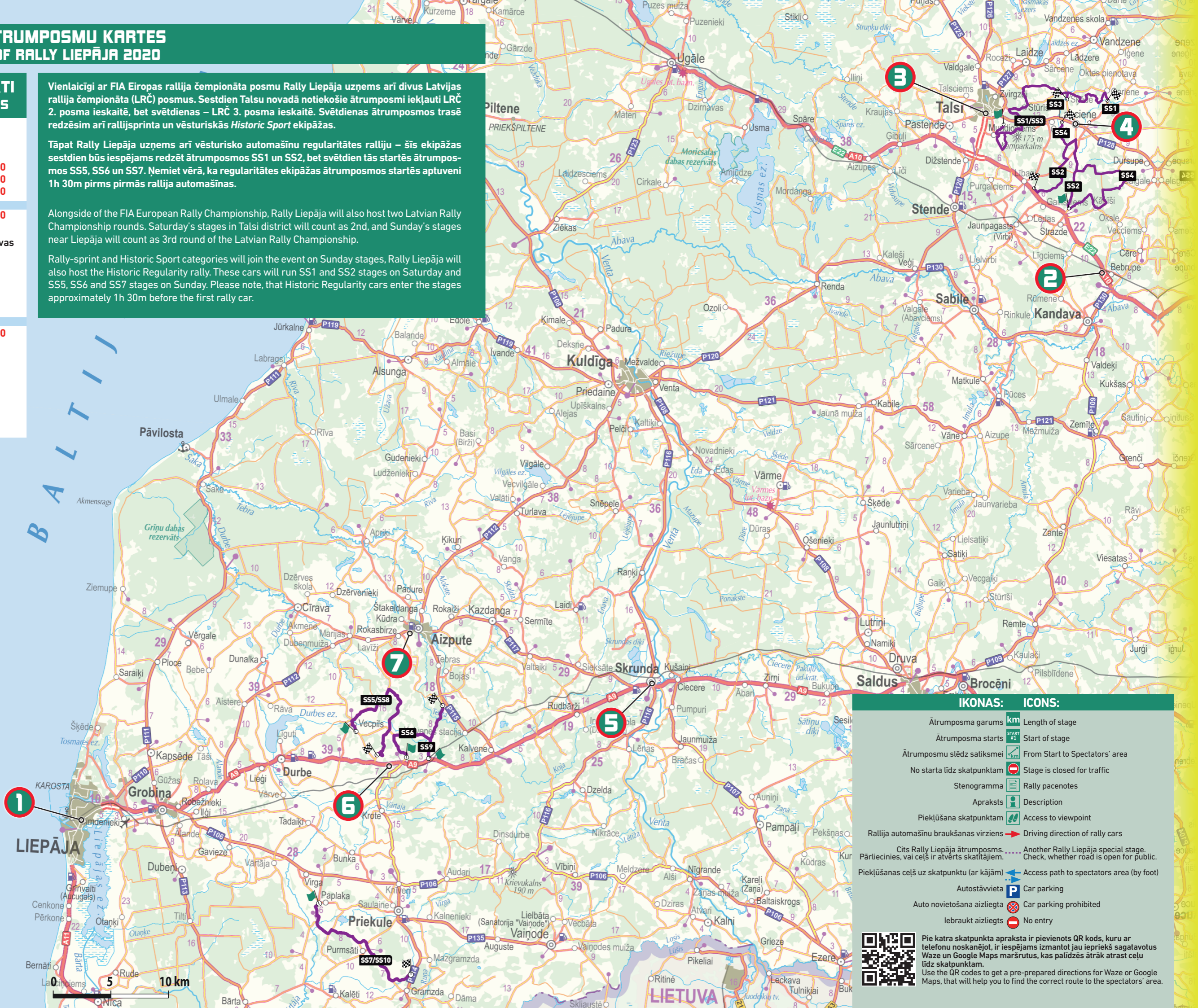


Vienlaicīgi ar FIA Eiropas rallija čempionāta posmu Rally Liepāja uzņems arī divus Latvijas rallija čempionāta (LRC) posmus. Sestdien Talsu novadā notiekošie ātrumposmi iekļauti LRC 2. posma ieskaitē, bet svētdienas – LRC 3. posma ieskaitē. Svētdienas ātrumposmos trasē redzēsīm arī rallijsprinta un vēsturiskās *Historic Sport* ekipāžas.

Tāpat Rally Liepāja uzņems arī vēsturisko automašīnu regularitātes ralliju – šīs ekipāžas sestdien būs iespējams redzēt ātrumposmos SS1 un SS2, bet svētdien tās startēs ātrumposmos SS5, SS6 un SS7. Ņemiet vērā, ka regularitātes ekipāžas ātrumposmos startēs aptuveni 1h 30m pirms pirmās rallija automašīnas.

Alongside of the FIA European Rally Championship, Rally Liepāja will also host two Latvian Rally Championship rounds. Saturday's stages in Talsi district will count as 2nd, and Sunday's stages near Liepāja will count as 3rd round of the Latvian Rally Championship.

Rally-sprint and Historic Sport categories will join the event on Sunday stages, Rally Liepāja will also host the Historic Regularity rally. These cars will run SS1 and SS2 stages on Saturday and SS5, SS6 and SS7 stages on Sunday. Please note, that Historic Regularity cars enter the stages approximately 1h 30m before the first rally car.



REZULTĀTI | LIVE RESULTS
WWW.AUTORALLY.LV
JAUNUMI | NEWS
WWW.LVRALLY.COM

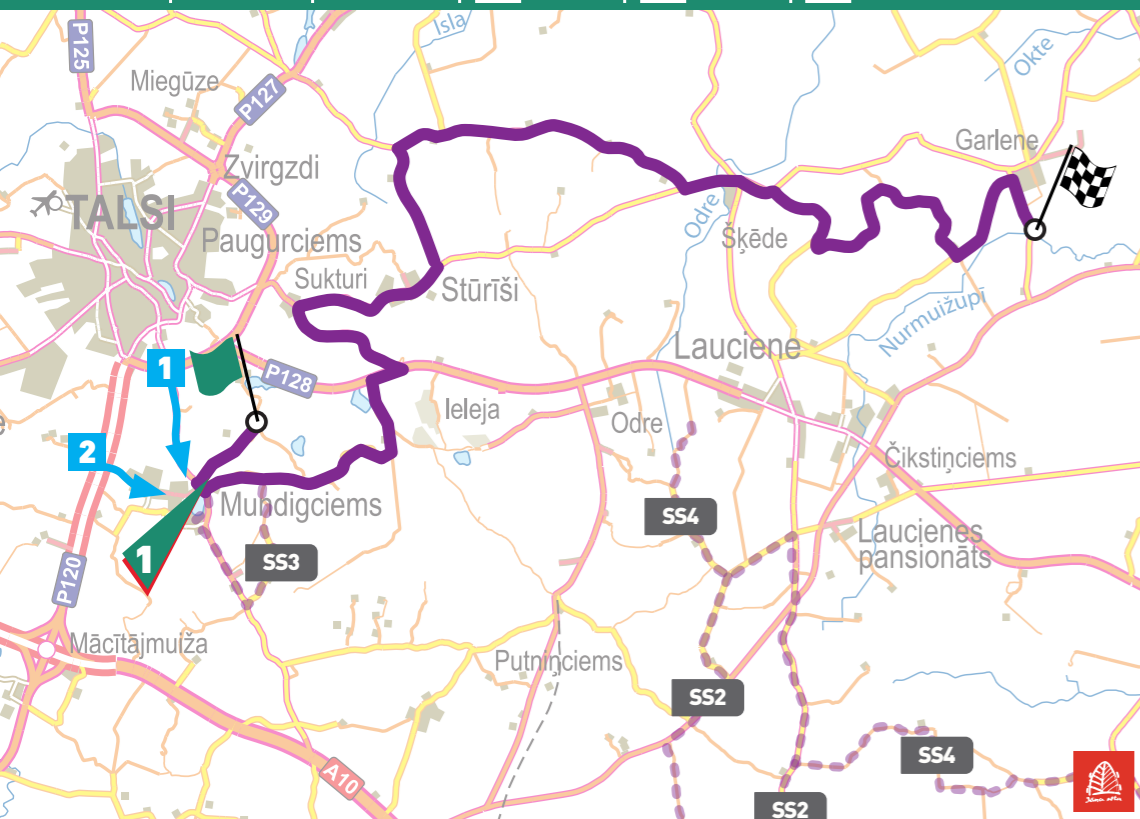
SEKO MUMS
FOLLOW US
LVRally LVRally
RallyLiepaja lvrally
www.lvrally.com

IKONAS:	ICONS:
Ātrumposma garums	km Length of stage
Ātrumposma starts	START #1 Start of stage
Ātrumposmu slēdz satiksmei	km From Start to Spectators' area
No starta līdz skatpunktam	Stage is closed for traffic
Stenogramma	Rally pacenotes
Apraksts	Description
Pieklūšana skatpunktam	Access to viewpoint
Rallija automašīnu braukšanas virziens	Driving direction of rally cars
Cits Rally Liepāja ātrumposms. Pārlicinies, vai ceļš ir atvērts skatītājiem.	Another Rally Liepāja special stage. Check, whether road is open for public.
Pieklūšanas ceļš uz skatpunktu (ar kājām)	Access path to spectators area (by foot)
Autostāvieta	Car parking
Auto novietošana aizliegta	Car parking prohibited
Iebraukts aizliegts	No entry

Pie katra skatpunkta apraksta ir pievienots QR kods, kuru ar telefonu noskanējot, ir iespējams izmantot jau iepriekš sagatavotus Waze un Google Maps maršrūtus, kas palīdzēs ātrāk atrast ceļu līdz skatpunktam.
Use the QR codes to get a pre-prepared directions for Waze or Google Maps, that will help you to find the correct route to the spectators' area.



SS 1 | TALSĪ | Garlene | km 25,84 | START #1 12:20 | 10:20–17:20



TALSU NOVADS

1 SKATPUNKTS
Spectators' area

0,90 km

K1 70 K2 20 T 30 K4 uz asfaltu 20 K3
L1 70 L2 20 Cr 30
L4 on tarmac 20 L3

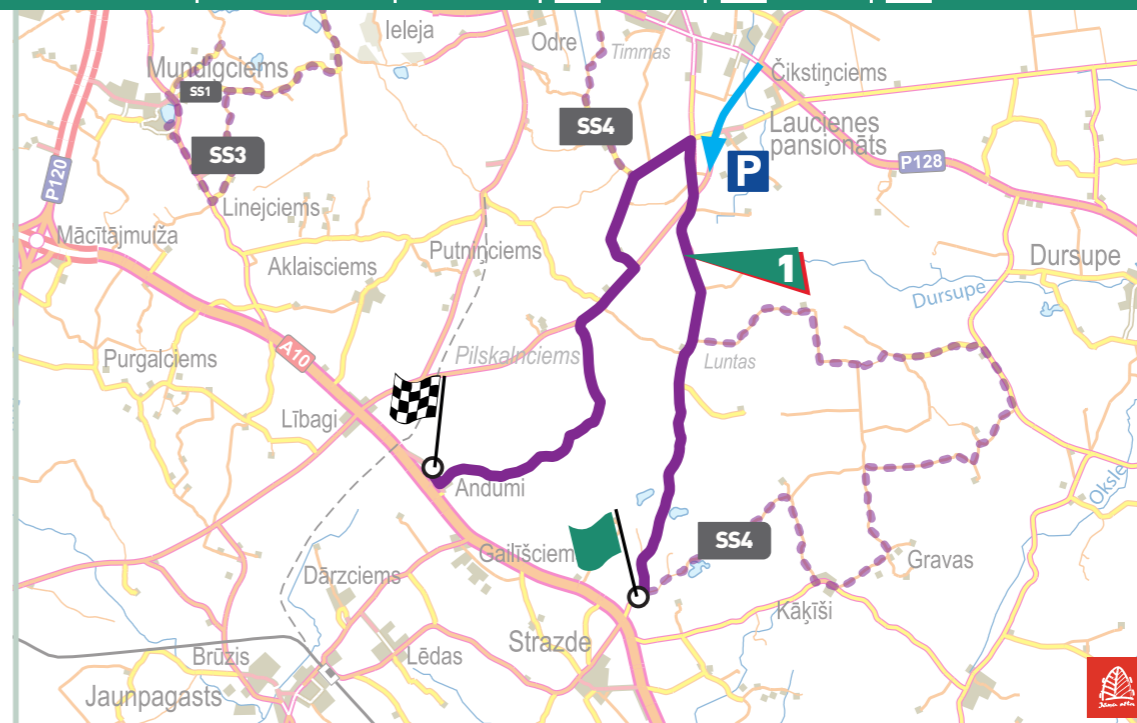
Pēc ļoti ātras grants sekcijas seko divi kreisie pagriezieni uz mainīga seguma (grants, asfalta). Pirmajā līkumā asfalta parasti ir netīrs un slīdens, kas var novest pie bīstamām sānslīdēm. Skatītāju vieta atrodas līkuma iekšmalā. Lūdzu, sekojiet apsargu norādījumiem!
A very fast gravel section is followed by two left turns on the tarmac. As tarmac on the first corner usually is dirty and slippery, that may lead to dangerous sideways. Spectators' area is located on the inner side of the corner. Please follow the instructions of the safety marshals!

Piebraukšana no Talsu apvedceļa P129 vai Talsi – Stende – Kuldīga šosejas P120. Automašīnu novietošana atļauta tikai vienā ceļa pusē!
Access from Talsi bypass P129 or highway Talsi - Stende - Kuldīga P120. Parking allowed only on one side of the road!

Skatītāju skaits šajā skatpunktā ir stingri ierobežots! Ja skatītāju daudzums pārsniedz atļauto personu skaitu uz m², skatpunktā ieeja tiks liegta. Atrodoties skatpunktā, jālieto sejas maska vai sejas aizsegums, ja nav iespējams ievērot 2 m distanci no citiem.
Limited number of spectators are allowed on this spectators' viewpoint. If the number of spectators in this viewpoint exceeds the number of allowed persons per m², entry will be denied. A face mask or face cover must be worn while you are in this viewpoint and can't keep 2 m distance from others!



SS 2 | SWECON | Andumi | km 17,45 | START #1 13:20 | 11:20–18:20



SWECON

1 SKATPUNKTS
Spectators' area

6,0 km

K2 30 L2-2 uz K1 uz T uz L1 uz K1
L2 30 R2-2 into L1 on to Cr into R1 into L1

Legendārais Strazdes tramplīns, kas šogad tiek šķērsots pretējā virzienā, bet, pateicoties ātrajai līkumu sērijai, šī vieta nezaudē savu sarežģītību.
Legendary Strazde jump will be passed in the opposite direction, but the series of high-speed turns make this place extremely challenging.

Piekļūšana tikai ar kājām (1,6 km) pa organizatoru ierīkoto meža/lauku taku no Stende – Mērsrags V1401 ceļa.
Access only by foot (1,6 km) from the Stende - Mērsrags V1401 road using forest/field path marked by organiser.

Pievērs uzmanību - neplāno piebraukšanu izmantot ceļu, kur iezīmēti ātrumposmi, kas notiek šajā pašā laikā!
Pay attention - do not plan to use the roads marked for special stages, which take place at the same time!

Skatītāju skaits šajā skatpunktā ir stingri ierobežots! Ja skatītāju daudzums pārsniedz atļauto personu skaitu uz m², skatpunktā ieeja tiks liegta. Atrodoties skatpunktā, jālieto sejas maska vai sejas aizsegums, ja nav iespējams ievērot 2 m distanci no citiem.
Limited number of spectators are allowed on this spectators' viewpoint. If the number of spectators in this viewpoint exceeds the number of allowed persons per m², entry will be denied. A face mask or face cover must be worn while you are in this viewpoint and can't keep 2 m distance from others!



**MUMS PATĪK ĀTRUMS,
NEVIS STEIGA**

**ATPŪTIES
DEVIŅU PAKALŅU PILSĒTĀ**

www.visittalsi.com



BŪVTEĪNIKA



CEĻU BŪVMATERIĀLU
TESTĒŠANAS
LABORATORIJA



ASFALTBETONA
RAŽOŠANA



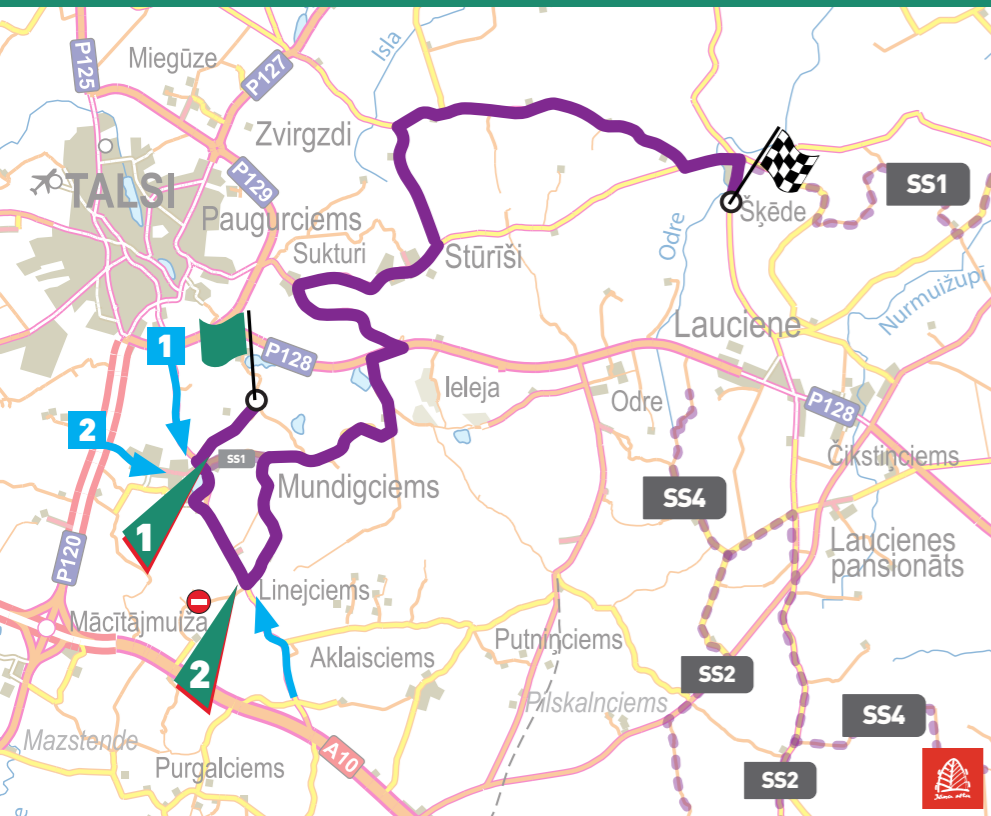
MINERALO
MATERIĀLU
RAŽOŠANA

Viens no vadošajiem Latvijas infrastruktūras būvniekiem.



CEĻU
BŪVE

SS 3 | SC GRUPA | Mundigciems | km 21,38 | START #1 15:20 | 10:20–17:20



1 SKATPUNKTS
Spectators' area

0,90 km

K1 70 K2 20 T 30 K4 uz asfalu 20 K3 L1 70 L2 20 Cr 30 L4 on tarmac 20 L3

Pēc ļoti ātras grants sekcijas seko divi kreisie pagriezieni uz mainīga seguma (grants, asfalu). Pirmajā lūkmā asfalu parasti ir netīrs un slīdens, kas var novest pie bīstamām sānslīdēm. Skatītāju vieta atrodas lūkuma iekšmalā. Lūdzu, sekojiet apsargu norādījumiem!
A very fast gravel section is followed by two left turns on the tarmac. As tarmac on the first corner usually is dirty and slippery, that may lead to dangerous sideways. Spectators' area is located on the inner side of the corner. Please follow the instructions of the safety marshals!

Piebraukšana no Talsu apvedceļa P129 vai Talsi – Stende – Kuldīga šosejas P120. Automašīnu novietošana atļauta tikai vienā ceļa pusē!
Access from Talsi bypass P129 or highway Talsi - Stende - Kuldīga P120. Parking allowed only on one side of the road!



Skatītāju skaits šajā skatpunktā ir stingri ierobežots! Ja skatītāju daudzums pārsniedz atļauto personu skaitu uz m², skatpunktā ieeja tiks liegta. Atrdoties skatpunktā, jālieto sejas maska vai sejas aizsargs, ja nav iespējams ievērot 2 m distanci no citiem.
Limited number of spectators are allowed on this spectators' viewpoint. If the number of spectators in this viewpoint exceeds the number of allowed persons per m², entry will be denied. A face mask or face cover must be worn while you are in this viewpoint and can't keep 2 m distance from others!

2 SKATPUNKTS
Spectators' area

2,90 km

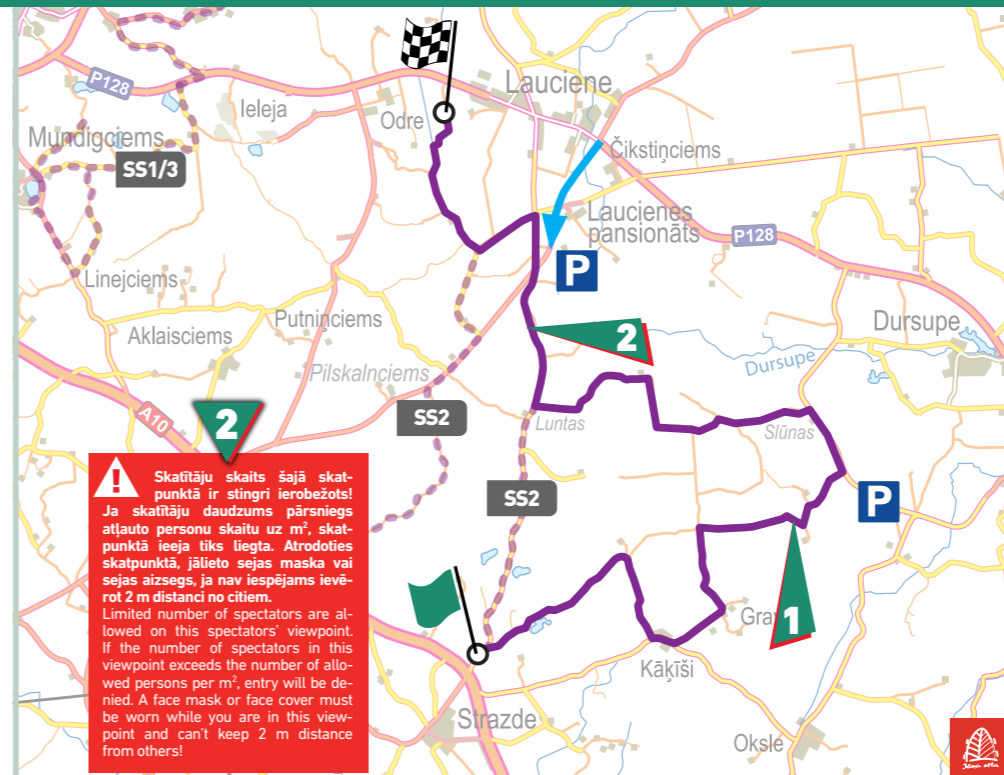
L1 100 K1 50 L1 uz K5 šauru 50 L2 50 K3 R1 100 L1 50 R1 into L5 narrow 50 R2 50 L3

Pēc ļoti ātra ceļa posma seko ass kreisais lūkums uz šaurāku ceļu, kam seko vairāki klasiski rallija lūkumi. Skatītāju zona ierīkota ātrumposma labajā pusē pirms asā lūkuma.
A very fast section is followed by a narrow left hairpin and a series classic rally bends. Spectators' area is located on the right side of the special stage before the hairpin.

Piebraukšana no Rīgas-Ventspils šosejas A10 pa Talsi – Lībagi ceļu V1405. Automašīnu novietošana atļauta tikai vienā ceļa pusē!
Access from Riga-Ventspils highway (A10) via Talsi - Lībagi road (V1405). Parking allowed only on one side of the road!



SS 4 | RAMIRENT | Strazde | km 25,54 | START #1 16:20 | 11:20–18:20



RAMIRENT

1 SKATPUNKTS
Spectators' area

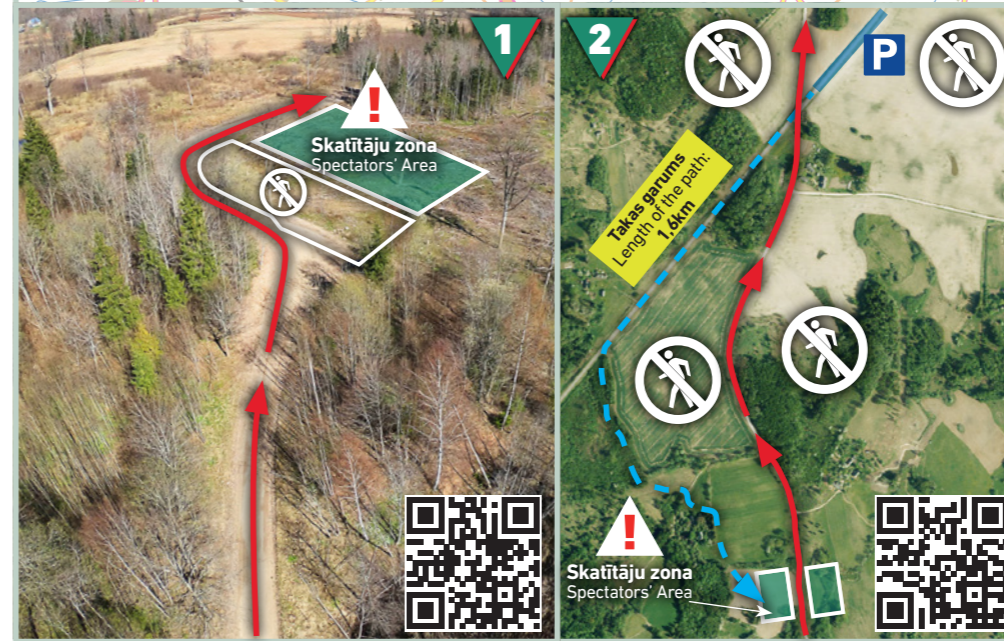
9,5 km

L1 100 K2 T 50 ↑ T 20 K5 uz L4 garš R1 100 L2 Cr 50 ↑ Cr 20 L5 into R4 long

Ļoti sarežģīta un bīstama vieta, kurā nepareizas trajektorijas izvēle vai pārāk liels ātrums asajā, kreisajā lūkmā, kura ārmaļā atrodas koks, var noslēgties ar pārkrišanu ceļa malai un iekrišanu izcirtumā.
Very difficult and dangerous place where a mistake in chosen of trajectory or approach speed can result with falling off the road in clear-cut.

Šai vietai ir iespējams piekļūt tikai pirms trases slēgšanas. Tuvākais piebraucamais ceļš no Emkalnu puses atrodas 1,5 km attālumā uz finiša pusi.
Access only before closure. Nearest access road from Emkalni is located 1,5 km towards the finish.

Skatītāju skaits šajā skatpunktā ir stingri ierobežots! Ja skatītāju daudzums pārsniedz atļauto personu skaitu uz m², skatpunktā ieeja tiks liegta. Atrdoties skatpunktā, jālieto sejas maska vai sejas aizsargs, ja nav iespējams ievērot 2 m distanci no citiem.
Limited number of spectators are allowed on this spectators' viewpoint. If the number of spectators in this viewpoint exceeds the number of allowed persons per m², entry will be denied. A face mask or face cover must be worn while you are in this viewpoint and can't keep 2 m distance from others!



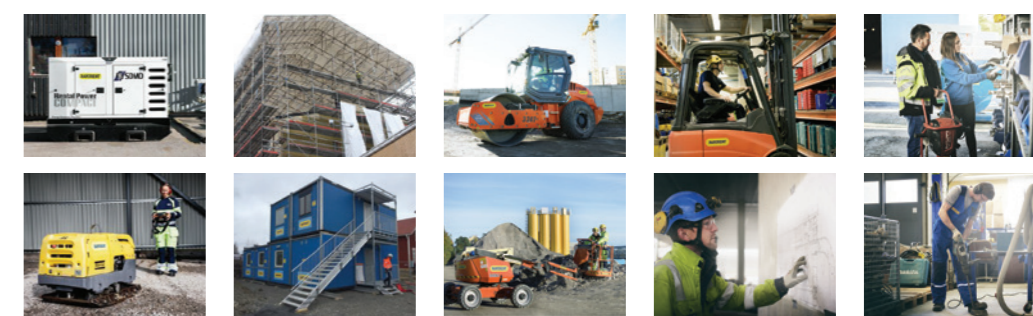
2 SKATPUNKTS
Spectators' area

22,4 km

K2 30 L2-2 uz K1 uz T uz L1 uz K1 L2 30 R2-2 into L1 on to Cr into R1 into L1

Legendārais Strazdes trampīns, kas šogad tiek šķērsots pretējā virzienā, bet, pateicoties ātrajai lūkumu sērijai, šī vieta nezaudē savu sarežģītību.
Legendary Strazde jump will be passed in the opposite direction, but the series of high-speed turns make this place extremely challenging.

Piekļūšana tikai ar kājām (1,6 km) pa organizatoru ierīkoto meža/lauku taku no Stende – Mērsrags V1401 ceļa.
Access only by foot (1,6 km) from the Stende - Mērsrags V1401 road, using forest/field path marked by organiser.

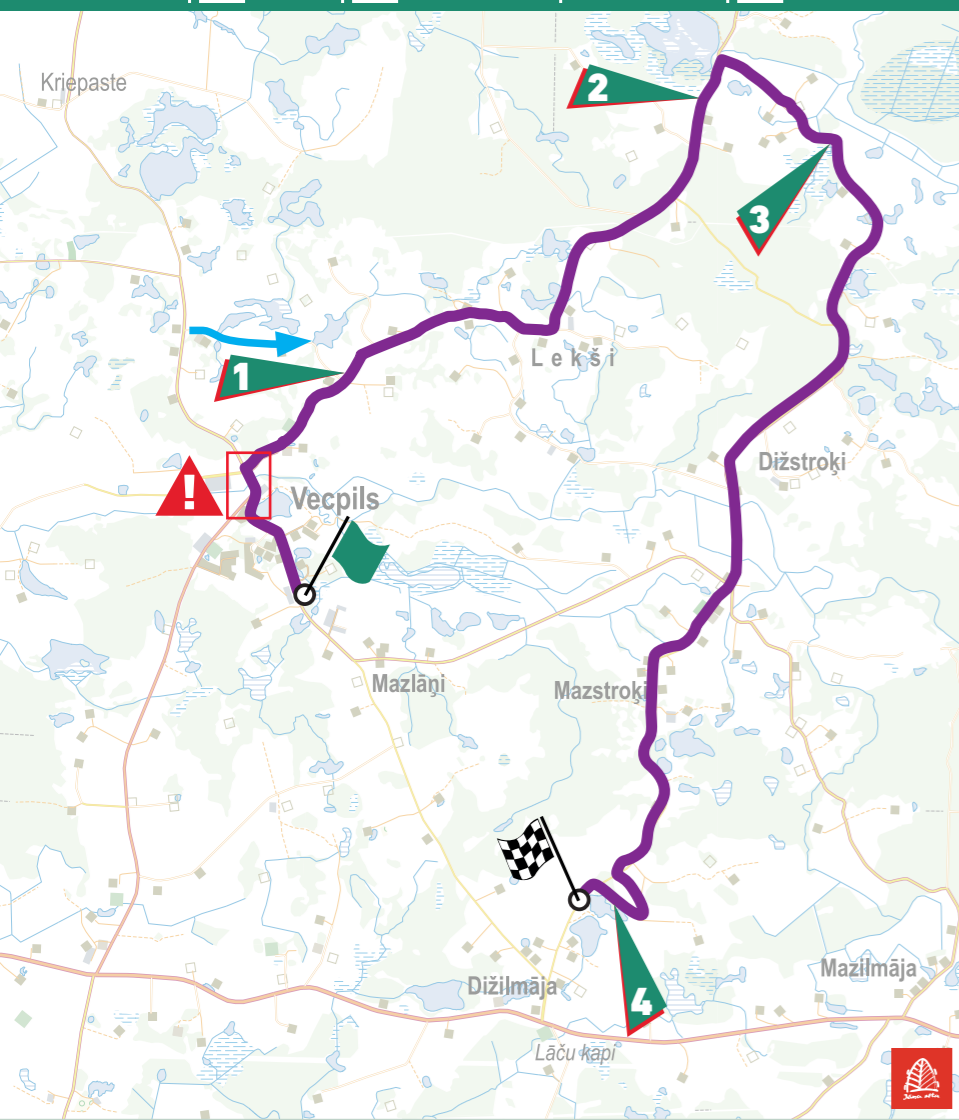


Plašs būvtehnikas klāsts. Nomas punkti visā Latvijā.
Wide range of construction equipment. Rental outlets all around Latvia.

RAMIRENT

SS 5 | LIEPĀJA || SS 8 | Invest in Liepāja!

Vecpils | km 16,45 | START #1 SS5 10:00 | SS8 14:40 | 8:00–17:40



Liepāja



! Gājēju plūsmas ierobežojumi Vecpilī Pedestrian flow restrictions in Vecpils

Lūdzam ņemt vērā, ka ātrumposma laikā tilts pār Lāņupei būs slēgts gājējiem! Ja vēlaties ralliju skatīties no rallija Kurzemes ķiršu dārza vai Vecpils baznīcas, Vecpils krustojumam jāpiebrauc no Marijas, Aizputes ceļa P112 pa Cīrava – Vecpils (V1195) ceļu.

Please note that during the special stage the bridge over river Lāņupe will be closed for pedestrians! If you wish to spectate the rally from the Kurzeme cherry garden or Vecpils church, you should access Vecpils junction from Marijas via Cīrava – Vecpils (V1195) road.



1 SKATPUNKTS Spectators' area

2,6 km

100 bīstami T uz K2 30 L3-3
100 caution Cr on to L2 30 R3-3

Slavenais "Ķirsiša līkums" – nepārredzams līkums tramplīnā. Skatītāji drīkst atrasties tikai norādītajā zonā.

The famous "Cherry tree turn" – blind turn over crest. Spectators can stay only in marked area.

Pieklūšana tikai pirms ātrumposma slēgšanas. Automašīnas atļauts atstāt tikai uz māju piebraucamā ceļa. Pēc ātrumposma slēgšanas 1,2 km jāiet ar kājām no Vecpils krustojuma, kam viegli piebraukt no Marijas pa Cīrava – Vecpils (V1195) ceļu.

Access only before closure of the special stage. Cars can be parked only on the side road. After stage closure, the Spectators' area can be accessed by 1,2 km walk from Vecpils junction, that is easily accessible from Marijas via Cīrava – Vecpils (V1195) road.



2 SKATPUNKTS Spectators' area

7,0 km

200 T 150 L1 150 K3 40 L4
200 J over Cr 150 R1 150 L3 40 R4

Leģendārais Stroķacs tramplīns pēc daudzu gadu pārtraukuma tiks veikts klasiskajā virzienā.

The legendary Stroķacs jump makes a comeback in it's correct direction.

Pieklūšana no Rokasbirzes pa autoceļu V1197 un ejot ar kājām 400 m vai arī pa meža ceļu no Marijas, Aizputes ceļa (P112) pa Cīrava – Vecpils (V1195) ceļu un meža ceļiem. Stipru lietavu laikā meža ceļš var būt neizbraucams.

Access from Rokasbirze by V1197 road followed by a 400 m long walk. Optional is forest road from Marijas (P112) by road Cīrava – Vecpils V1195 and forest roads. During heavy rain the forest road cannot be passed through.



3 SKATPUNKTS Spectators' area

8,4 km

200 L1 50 T uz K3
200 R1 50 Cr on to L3

Kāģene vai tā sauktais Šumska līkums – ātrs, viltīgs un nepārredzams. Skatītājiem atļauts atrasties tikai norobežotā zonā.

Kāģene or so called Shumski's turn – fast, tricky and blind. Spectators can stay in restricted area only.

Pieklūšana iespējama tikai pirms ātrumposma slēgšanas!

Uz māju piebraucamā ceļa ir ierobežots autostāvvietu skaits. Access only before the closure. Limited car parking area, only on the side road.



4 SKATPUNKTS Spectators' area

16,1 km

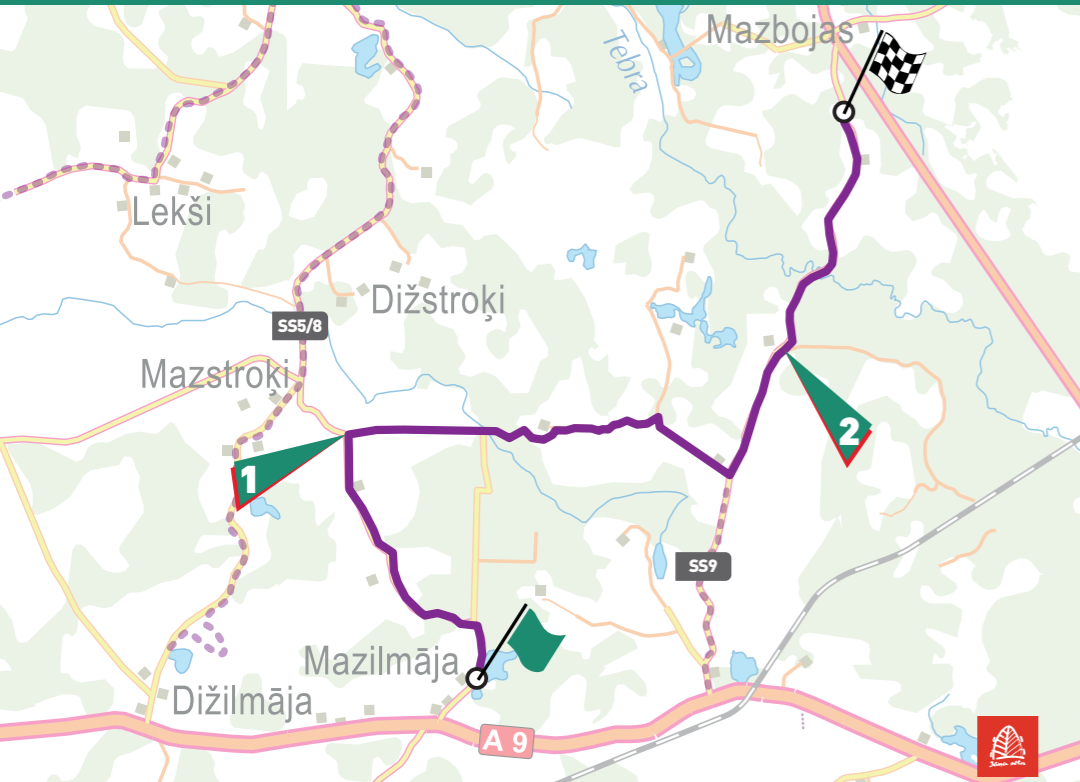
Ātrumposma finiša sekcijai tiek izmantota Vecpils autokrosa trase ar visiem tās elementiem, ieskaitot tramplīnu.

Vecpils autocross track with all its elements including jump is used for the final section of the special stage.

Piebraukšana no Rīga – Liepāja šosejas A9.

Access from Rīga – Liepāja road A9.

SS 6 | Canon Biznesa centrs-IB Serviss | Mazilmāja | km 12,06 | START #1 10:30 | 8:30-13:30



1 SKATPUNKTS
Spectators' area

3,4 km

T 100 K3 uz L4
šaurš 50 L1 uz L3
Cr 100 L3 onto R4
narrow 50 R1 onto R3

www.ibserviss.lv

Canon
Canon Authorized Center
Canon Business Center

Sarežģīta vieta, kur kreisā pagrieziens izejā jāveic straujā labais pagrieziens uz šaurāku ceļu. Skatītājiem atļauts atrasties tikai norobežotajā zonā.
A difficult place in which sharp right turn on narrower road have to be made on the exit part of the left turn. Spectators are allowed to stay in marked area only.

Iespējams piekļūt tikai pirms ātrumposma slēgšanas pa V1197 no Aizputes puses vai no autoceļa A9 caur Dižilmāju.
Access possible only before road closure by road V1197 from Aizpute or from road A9 via Dižilmāja.



2 SKATPUNKTS
Spectators' area

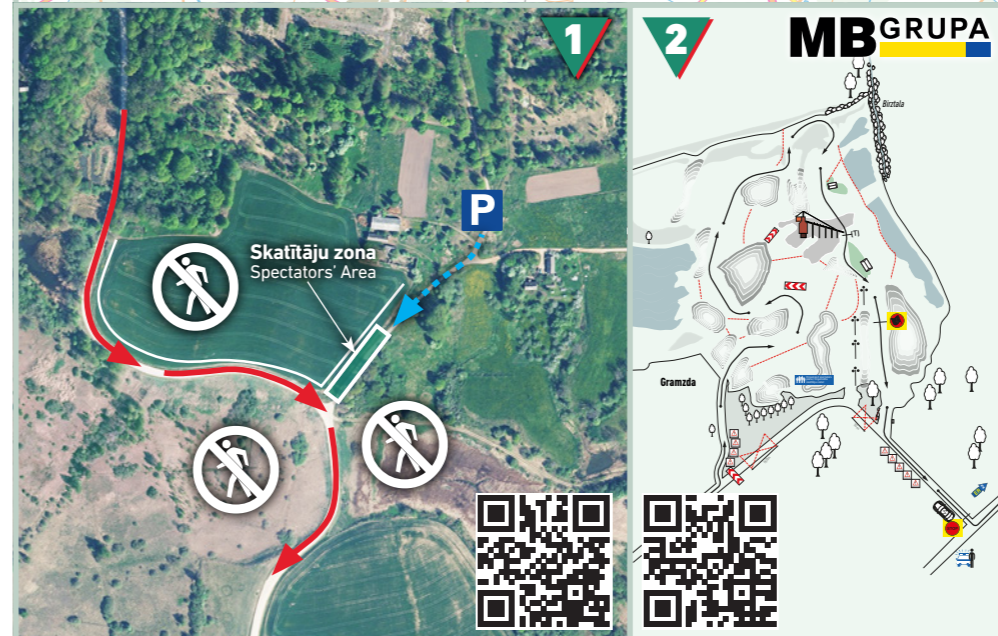
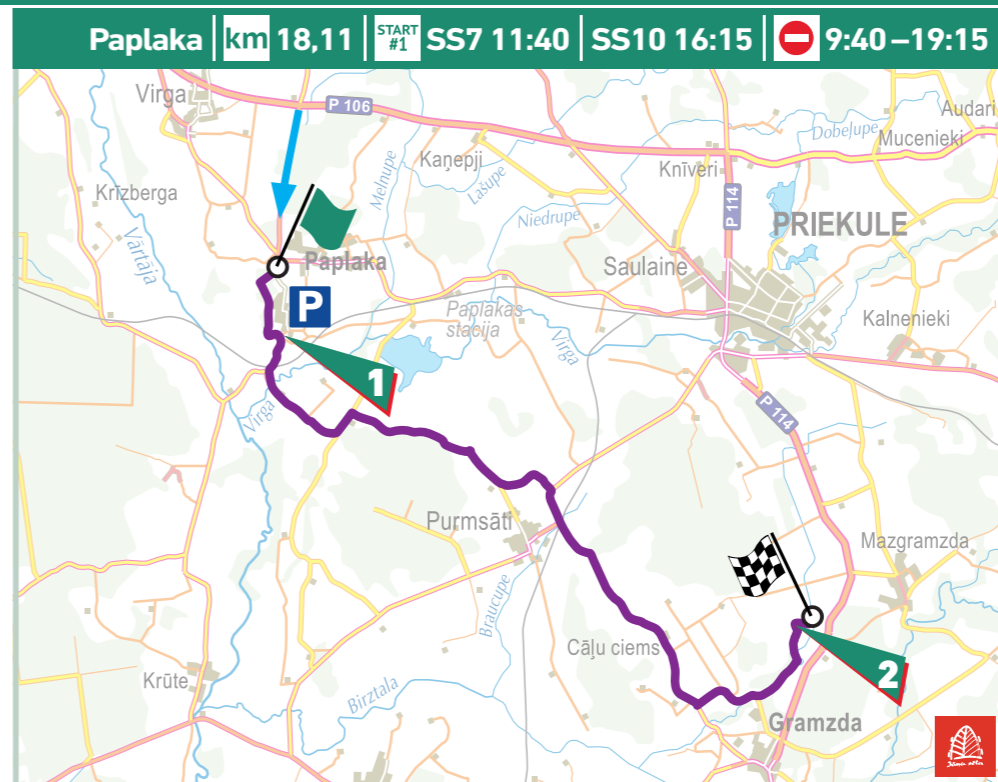
9,4 km

T uz L2! 70 K3-3
Cr into R2! 70 L3-3

Ļoti viltīga vieta, kur lielā ātrumā jāšķērso tramplīns, aiz kura slēpjas viltīgs labais līkums.
Very fast and tricky place where a right turn is hidden by a jump right before it.

Piekļūšana iespējama tikai pirms ātrumposma slēgšanas.
Access is possible only before road closure.

SS 7 | SIXT Rent a car | SS 10 | SIXT NESTE



NESTE

1 SKATPUNKTS
Spectators' area

1,7 km

K3 uz K1 uz L2-2 30 L3 uz K3-2
L3 into L1 into R2-2 30 R3 into L3-2

Skatītājiem labi pārrēdzama vairāku plašu un ātru līkumu sērija. Skatītājiem atļauts atrasties tikai norobežotajā zonā.
Very well visible series of several fast and long turns. Spectators are allowed to stay in marked area only.

Piekļūšana no Priekules caur Paplaku. Uz piebraucamajiem ceļiem tiks organizēta vienvirziena satiksme. Lūdzam ievērot ātruma ierobežojumus! Maz vietas automašīnu novietošanai.

Access from Priekule via Paplaka. One-way traffic organisation used on access roads. Please respect the speed limits! Limited space for parking.

2 SKATPUNKTS
Spectators' area

17,9 km

Ātrumposms vijas caur karjeru, kurā izveidots mākslīgais tramplīns.
Special stage passes through the sand quarry where an artificial jump is made.

Piekļūšana ar kājām caur ātrumposma "STOP" zonu – lūdzu esiet uzmanīgi! Auto novietošana uz Priekule – Lietuvas robeža (P114) ceļa un pieguļošajiem ceļiem iepretim finišam.
Access by foot through "STOP" zone of the stage - please be very cautious! Car parking on the road Priekule - Lithuanian border (P114) and side roads opposite to the finish of the special stage.

13

Liepāja

**Izbaudi vasaru
Liepājā!**



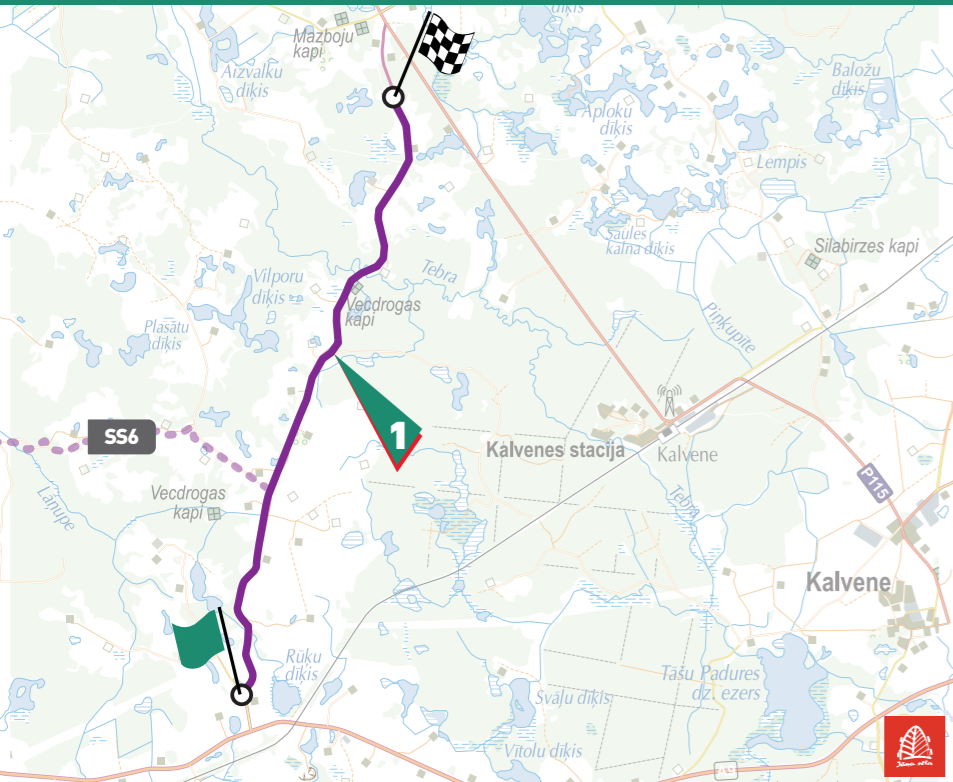
www.liepaja.lv

**Maksājums vēja ātrumā
ar Neste mobilo aplikāciju**

Drošs bezkontakta maksājums ➔ **Ātrums un ērtums** ➔ **Vairs nekāda plastikāta**

Lietotne ir bez maksas un saderīga ar sekojošām operētājsistēmām:
 ● iPhone: iOS 11 vai jaunāka versija ● Android: versija 4.1 vai jaunāka

SS 9 | PAFBET | Tebra | km 6,48 | START #1 15:10 | 8:30-18:10



1 SKATPUNKTS
Spectators' area

3,5 km

T uz L2! 70 K3-3
Cr into R2! 70 L3-3

Ļoti viltīga vieta, kur lielā ātrumā jāšķērso tramplīns, aiz kura slēpjas viltīgs labais lūkums. Very fast and tricky place where a right turn is hidden by a jump right before it.

Pieklūšana iespējama tikai pirms ātrumposma slēgšanas. Access is possible only before road closure.



Skatītāju zona
Spectators' Area

PIEVIENOJIES LABĀKAJIEM! PAFBET ATHLETES



FIA PASAULES RALLIJKROSA ČEMPIONĀTA POSMI

2020 NESTE WORLD RX OF RĪGA



NESTE WORLD RALLYCROSS OF **RĪGA**

Rd. 5 | 19.09.2020.

Rd. 6 | 20.09.2020.

BIKERNIEKU TRASE, RĪGĀ

RIGARX.COM | RigaRX | Riga_RX | rigarx | Neste World RX of Riga

